

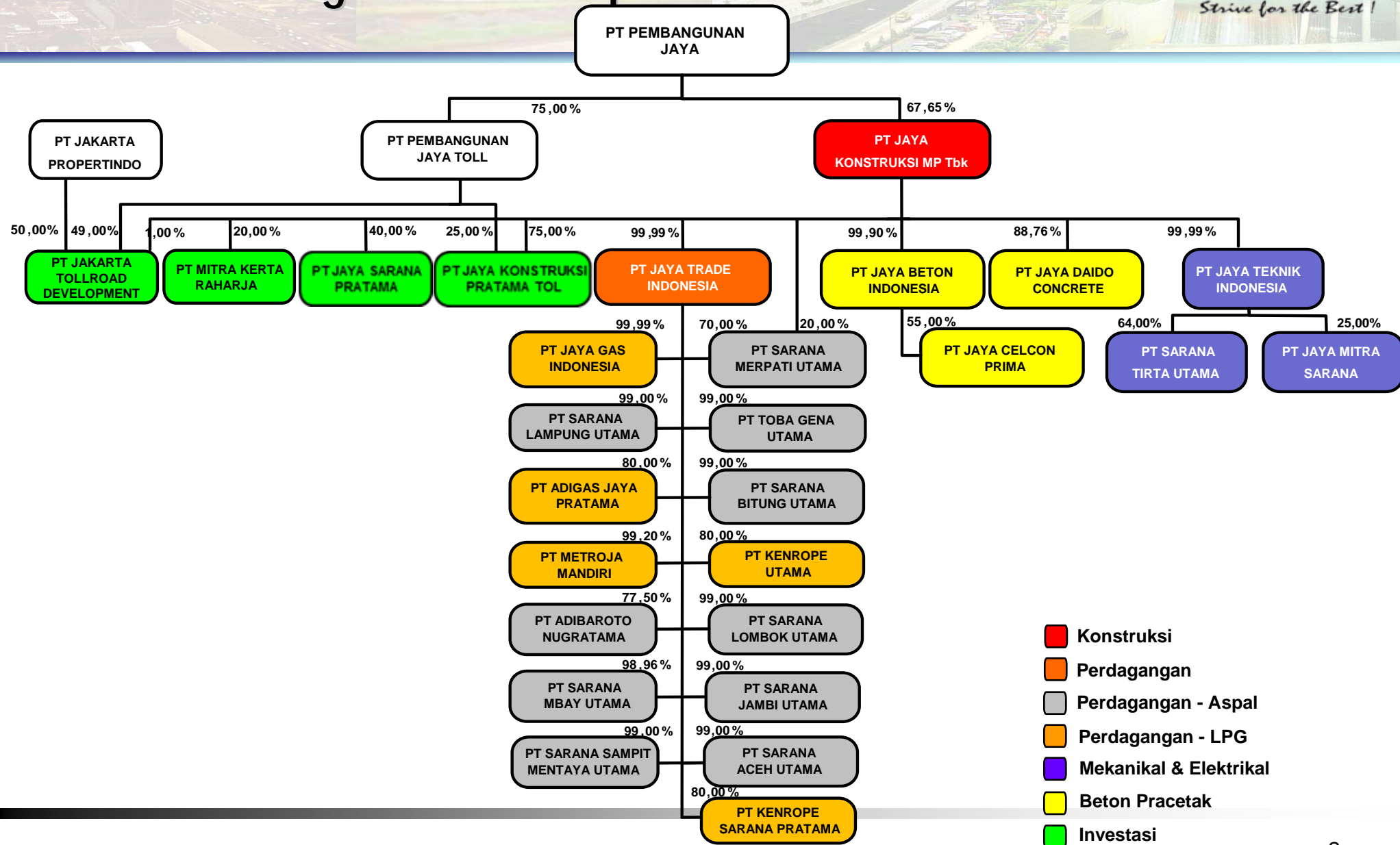
PUBLIC EXPOSE

PT Jaya Konstruksi Manggala Pratama Tbk



Jakarta, 7 Juni 2011
Gedung Jaya, Lantai 12

Struktur Organisasi Grup 31 Desember 2010



- Konstruksi
- Perdagangan
- Perdagangan - Aspal
- Perdagangan - LPG
- Mekanikal & Elektrikal
- Beton Pracetak
- Investasi

Bidang Usaha Grup Industri Konstruksi



Konstruksi

- Kontraktor Infrastruktur : Bandar Udara, Jalan Jalan Tol, Jembatan, Underpass, Flyover, Jaringan Irigasi, Pembangkit Listrik dan Busway
- Kontraktor Gedung : Perkantoran, Apartemen, Rumah Susun, Hotel, Pusat Perbelanjaan, Pabrik, Fasilitas Umum, Taman Hiburan dan Lapangan Golf



Perdagangan

- Perusahaan perdagangan dengan pangsa pasar dominan dalam bidang aspal dan LPG
- Memiliki Terminal Aspal Curah (TAC) dengan posisi bersaing yang sangat strategis di Indonesia
- Memiliki LPG Filling Plant

Bidang Usaha Grup Industri Konstruksi



Mekanikal & Elektrikal

- Merupakan agen dari berbagai produk alat, perlengkapan mesin industri berteknologi modern dan infrastruktur telekomunikasi seperti :
 - AC York
 - Data Center & Support System Liebert
 - Fire Fighting & Security Control Nohmi
 - Telekom Avaya
 - Van Der Lande for Baggage Handling System
- Kontraktor Mekanikal & Elektrikal



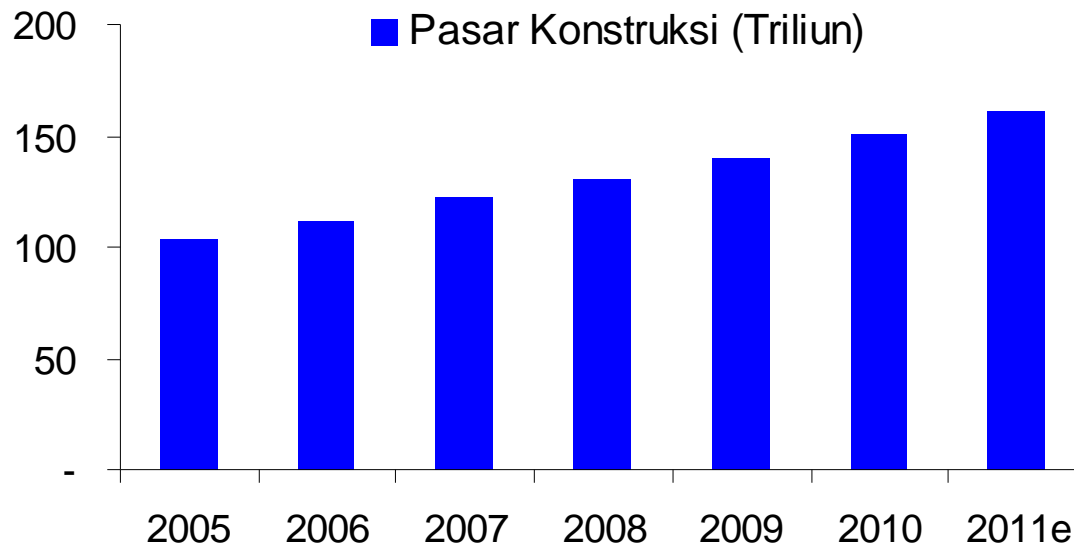
Beton Pracetak

- Memiliki tiga pabrik yang beroperasi di tiga kota utama di Indonesia
- Produk-produk yang dipasarkan :
 - Prestressed Concrete Spun Piles
 - Corrugated PC Sheet Pile
 - Flat Type PC Sheet Pile
 - Prestressed Concrete Spun Pole
 - Prestressed Concrete Girder
 - Tetrapod
 - Hollow slab

POTENSI PERTUMBUHAN

	2005	2006	2007	2008	2009	2010	2011e
Pasar Konstruksi (Triliun)	103,60	112,23	121,90	130,82	140,20	150,01	161,57
Growth Pasar Konstruksi (%)	7,54%	8,34%	8,60%	7,31%	7,17%	7,00%	7,70%
Pertumbuhan Ekonomi	5,68%	5,48%	6,30%	6,10%	4,50%	6,10%	6,30%

Sumber : Biro Pusat Statistik, Bank Indonesia

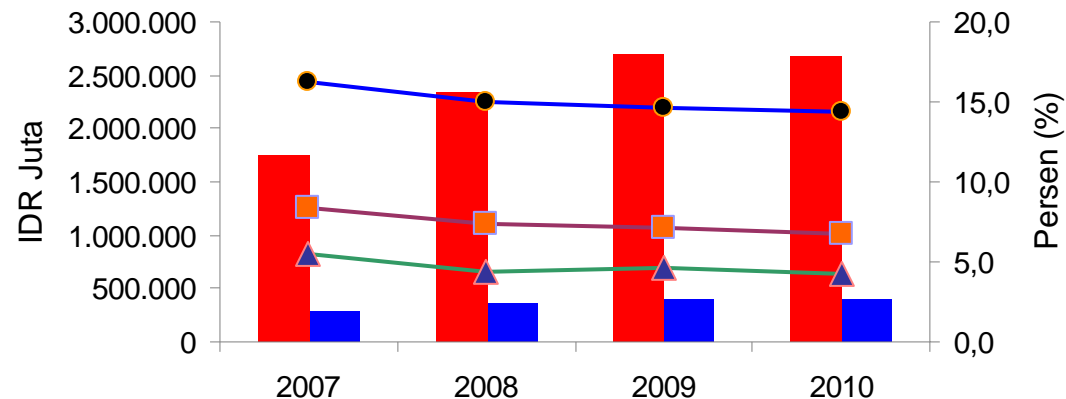
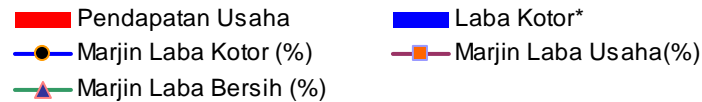


- Pertumbuhan Pasar Konstruksi sebesar 44.80% dari tahun 2005-2010.
- Pada tahun-tahun mendatang diharapkan peluang pertumbuhan akan berkaitan dengan investasi pemerintah dalam proyek-proyek infrastruktur.

KINERJA KEUANGAN: LABA - RUGI

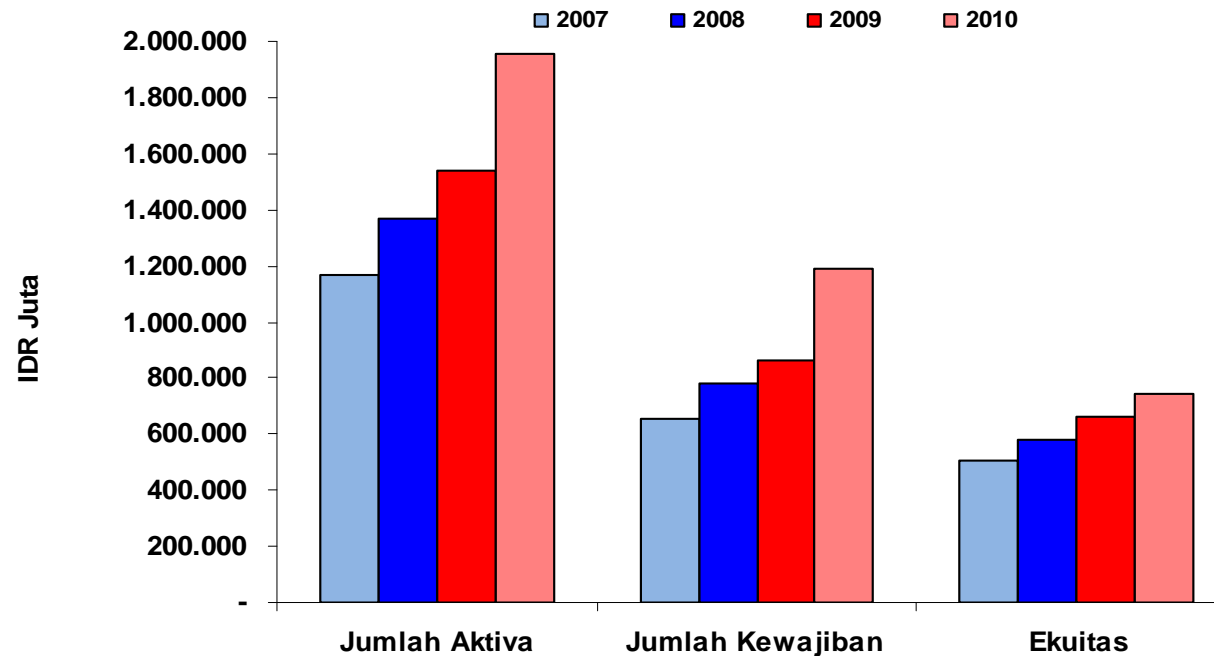
Keterangan (Dalam Juta Rupiah)	2007		2008		2009		2010	
	Rp	(%)	Rp	(%)	Rp	(%)	Rp	(%)
Pendapatan Usaha	1.737.043	100,0	2.337.791	100,0	2.699.279	100,0	2.686.424	100,0
Harga Pokok Pendapatan	1.463.077	84,2	1.995.201	85,3	2.311.882	85,6	2.302.400	85,7
Laba Kotor*	282.215	16,2	350.104	15,0	395.413	14,6	385.842	14,4
Laba Usaha	144.819	8,3	173.441	7,4	190.943	7,1	180.260	6,7
Laba Bersih Setelah Efek Proforma	94.558	5,4	102.063	4,4	125.968	4,7	115.364	4,3
ROE (%)		18,7		17,6		19,0		15,5
ROA (%)		8,1		7,5		8,2		5,9
Pertumbuhan Pendapatan Usaha		16,8		34,6		15,5		-0,5
Pertumbuhan Laba Kotor		31,0		24,1		12,9		-2,4
Pertumbuhan Laba Usaha		80,5		19,8		10,1		-5,6
Pertumbuhan Laba Bersih Stl Efek Proforma		62,9		7,9		23,4		-8,4

*Laba Kotor Setelah Kerjasama Operasi



KINERJA KEUANGAN: NERACA

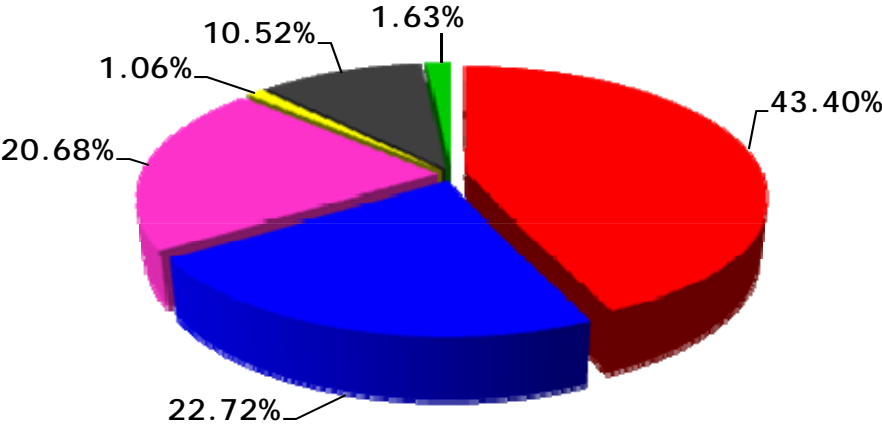
Keterangan (Dalam Juta Rupiah)	2007	2008	2009	2010
Aktiva Lancar	952.048	1.114.198	1.247.199	1.556.769
Aktiva Tidak Lancar	212.157	254.950	291.497	396.209
Jumlah Aktiva	1.164.205	1.369.149	1.538.696	1.952.978
Kewajiban Lancar	621.137	742.705	826.847	1.152.756
Kewajiban Tidak Lancar	31.380	38.424	37.319	39.796
Jumlah Kewajiban	652.517	781.129	864.166	1.192.552
Bagian Minoritas	7.359	7.425	10.621	17.469
Ekuitas	504.329	580.595	663.910	742.958
Jumlah Kewajiban, Ekuitas dan Hak Minoritas	1.164.205	1.369.149	1.538.696	1.952.978



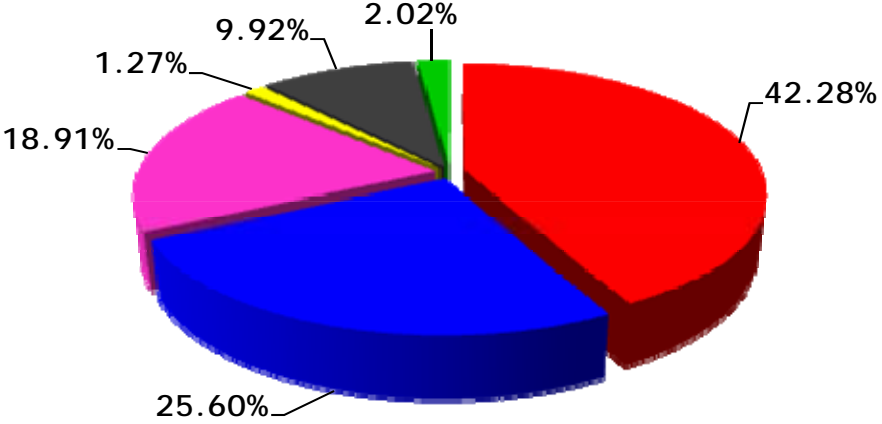
Pendapatan per Jenis Usaha



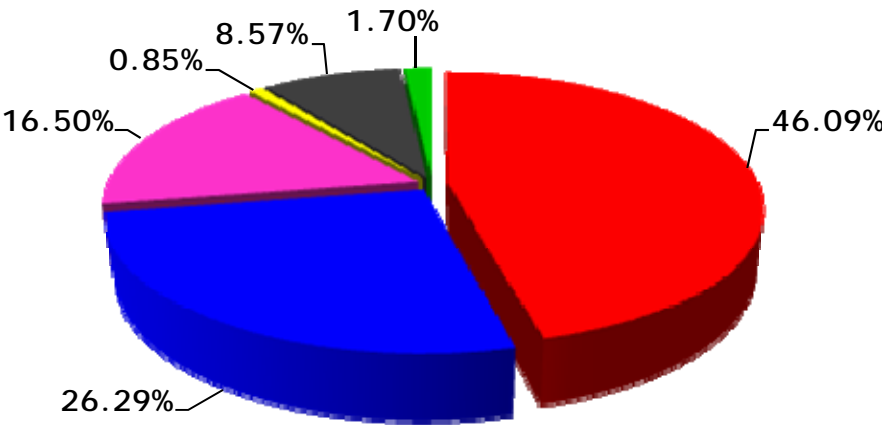
2007



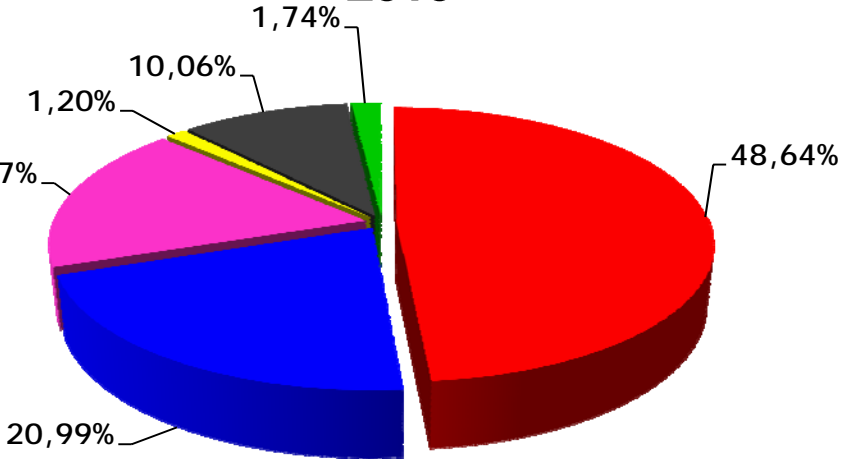
2008



2009



2010



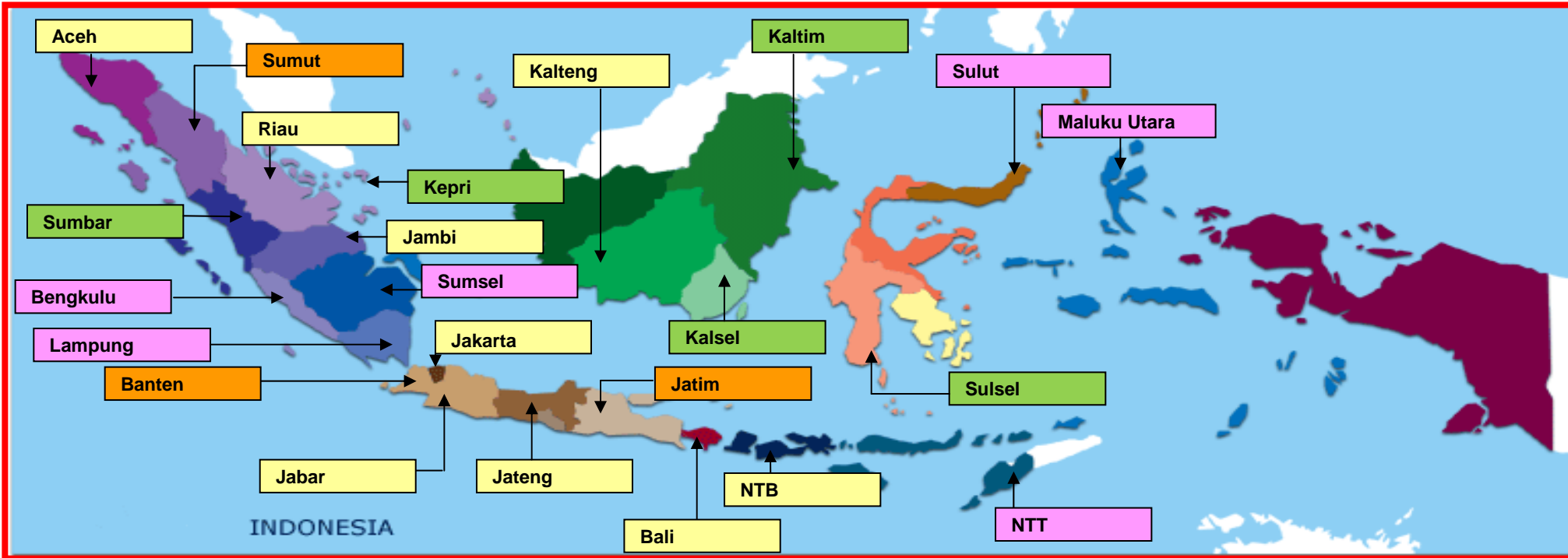
- Jasa Konstruksi
- Gas
- Aspal
- Handling Equipment
- Pile & Beton Pra Cetak
- Lain-lain (building Material & Pendapatan Jasa)

KINERJA KEUANGAN PER JENIS USAHA

URAIAN	Realisasi 2009		Realisasi 2010	
	Rp	%	Rp	%
PENDAPATAN USAHA	2.699.279	100,0	2.686.424	100,0
a. Jasa Konstruksi	1.244.127	46,1	1.306.733	48,6
b. Aspal	709.651	26,3	563.909	21,0
c. Gas	439.075	16,3	466.688	17,4
d. Handling Equipment	22.869	0,8	32.158	1,2
e. Pile dan Beton Pra Cetak	231.384	8,6	270.147	10,1
f. Lain-lain (Building Material & Pendapatan Jasa)	52.173	1,9	46.790	1,7
LABA KOTOR*	395.413	14,6	385.842	14,4
a. Jasa Konstruksi	166.558	13,4	198.330	15,2
b. Aspal	108.688	15,3	60.153	10,7
c. Gas	53.189	12,1	50.776	10,9
d. Handling Equipment	7.868	34,4	9.893	30,8
e. Pile dan Beton Pra Cetak	39.062	16,9	59.336	22,0
f. Lain-lain (Building Material & Pendapatan Jasa)	20.047	38,4	7.353	15,7

*Laba Kotor Setelah Kerjasama Operasi

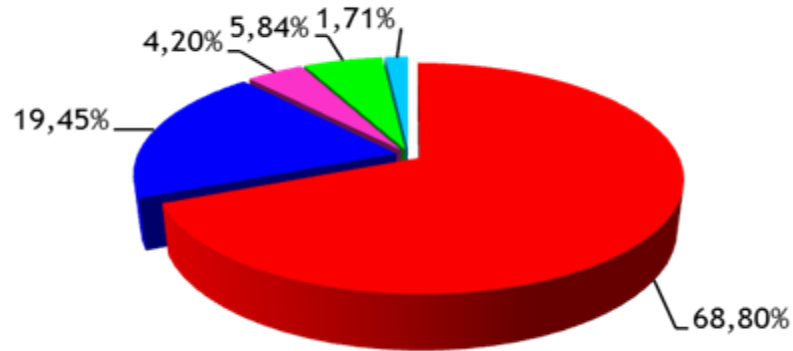
WILAYAH OPERASI SAAT INI



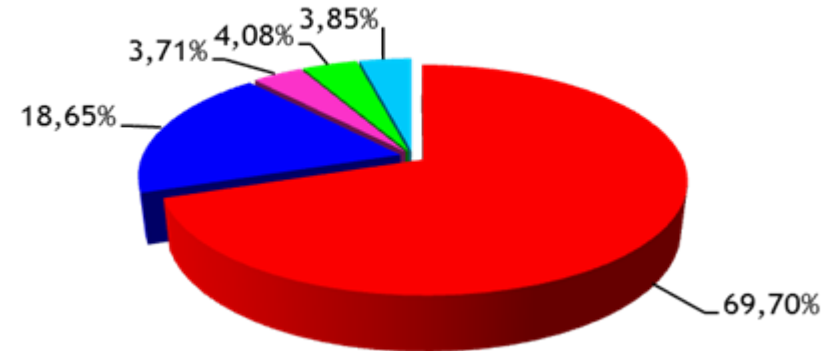
- JKon, JTrade, JBeton
- JKon & JTrade
- JKon
- JTrade

Pendapatan per Wilayah

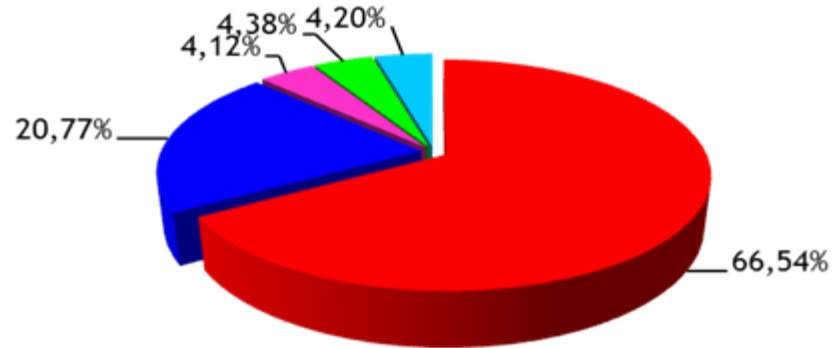
2007



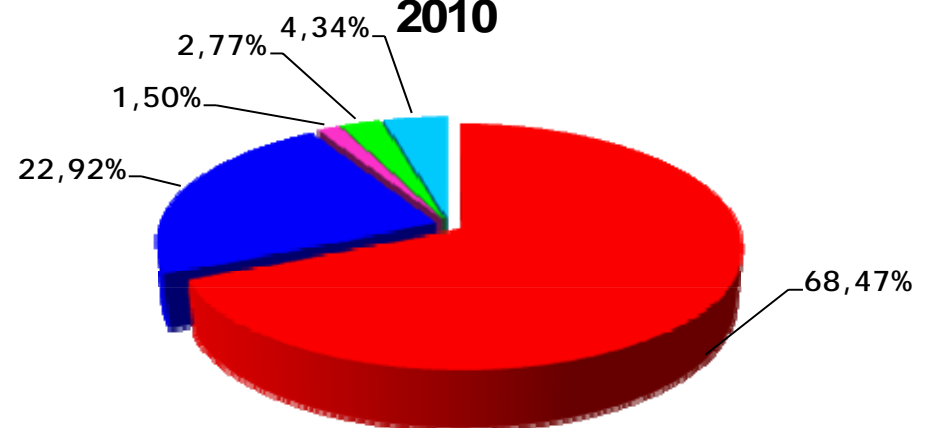
2008



2009

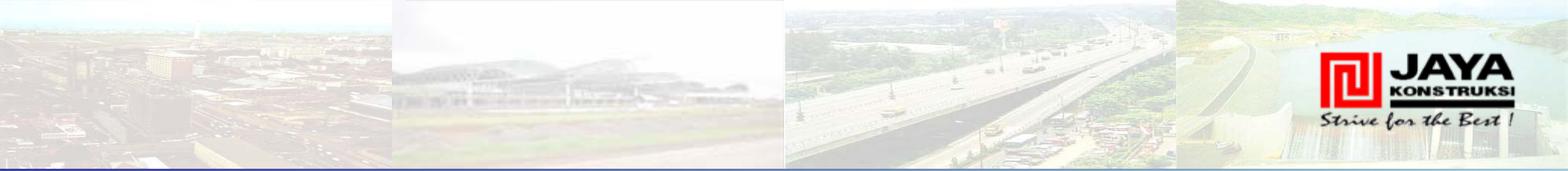


2010



- Jawa
- Sumatera
- Kalimantan

- Sulawesi, Maluku dan Papua
- Bali & Nusa Tenggara



Terima Kasih